

## DÉCOUVREZ LES PACKS DE LA SÉRIE



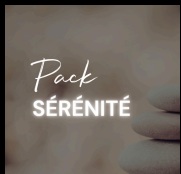
- Ozone
- Wi-Fi In. Touch 3+
- Ligne d'eau LED
- 2 ans de garantie pièces et 1 an de garantie main-d'œuvre



- UV + Ozone
- Wi-Fi In. Touch 3+
- Ligne d'eau LED
- 2 ans de garantie pièces et main-d'œuvre.



- UV + Ozone
- Wi-Fi In. Touch 3+
- Audio Bluetooth
- Ligne d'eau LED
- Couleur de l'acrylique incluse
- 3 ans de garantie pièces et 2 ans de garantie main-d'œuvre



- Sonde Waterlab
- UV + Ozone
- Wi-Fi In. Touch 3+
- Ligne d'eau LED
- Couleur de l'acrylique incluse
- 3 ans de garantie pièces et main-d'œuvre



## À PROPOS DE NOUS

Chez Be Well Canada Spa, nous concevons et fabriquons des spas depuis 2005 avec passion, innovation et savoir-faire canadien.

Fièrement établis en Amérique du Nord, nos artisans allient technologie de pointe et matériaux haut de gamme pour créer des spas durables, silencieux et luxueux, conçus pour rehausser votre bien-être au quotidien.



VISITEZ NOTRE SITE

*ici!*



SÉRIE

# Uniq

### Options\*



AUDIO BLUETOOTH



OZONE



WI-FI



UV+OZONE



LIGNE D'EAU LED



SONDE WATERLAB

\*Voir conditions selon le modèle.

[www.spasbewell.com](http://www.spasbewell.com)

NOUVEAUTÉ 2026



## U903

87" x 67" x 36"  
 20 Jets  
 4 Places  
 120 V | GFCI 15 A  
 1 Pompe Bi-Vitesse :  
 1.5 hp | 11 A / 4 A



## U916

78" x 78" x 36"  
 67 Jets  
 6 Places  
 220/240 V | GFCI 60 A  
 1 Pompe Bi-Vitesse :  
 3 hp | 12 A / 1.2 A  
 1 Pompe Mono-Vitesse :  
 3.5 hp | 12 A



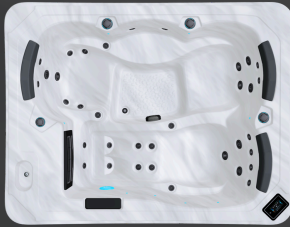
## U935

89" x 89" x 38"  
 68 Jets  
 5 Places  
 220/240 V | GFCI 60 A  
 1 Pompe Bi-Vitesse :  
 3 hp | 12 A / 1.2 A  
 1 Pompe Mono-Vitesse :  
 3.5 hp | 12 A



## U904

87" x 67" x 36"  
 35 Jets  
 4 Places  
 220/240 V | GFCI 60 A  
 1 Pompe Bi-Vitesse :  
 3 hp | 12 A / 1.2 A



## U917

78" x 78" x 36"  
 65 Jets  
 7 Places  
 220/240 V | GFCI 60 A  
 1 Pompe Bi-Vitesse :  
 3 hp | 12 A / 1.2 A  
 1 Pompe Mono-Vitesse :  
 3.5 hp | 12 A



## U936

89" x 89" x 38"  
 63 Jets  
 6 Places  
 220/240 V | GFCI 60 A  
 1 Pompe Bi-Vitesse :  
 3 hp | 12 A / 1.2 A  
 1 Pompe Mono-Vitesse :  
 3.5 hp | 12 A



## U906

78" x 78" x 36"  
 20 Jets  
 6 Places  
 120 V | GFCI 15 A  
 1 Pompe Bi-Vitesse :  
 1.5 hp | 11 A / 4 A



## U926

84" x 84" x 38"  
 72 Jets  
 6 Places  
 220/240 V | GFCI 60 A  
 1 Pompe Bi-Vitesse :  
 3 hp | 12 A / 1.2 A  
 1 Pompe Mono-Vitesse :  
 3.5 hp | 12 A



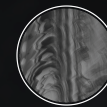
### ACRYLIQUE\*\*



STERLING SILVER



SMOKY MOUNTAIN



STORM CLOUDS



TUSCAN SUN



MIDNIGHT CANYON



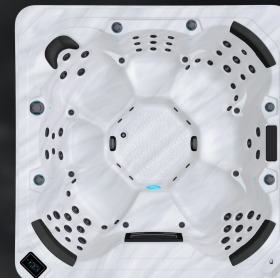
## U907

78" x 78" x 36"  
 22 Jets  
 7 Places  
 120 V | GFCI 15 A  
 1 Pompe Bi-Vitesse :  
 1.5 hp | 11 A / 4 A



## U927

84" x 84" x 38"  
 78 Jets  
 7 Places  
 220/240 V | GFCI 60 A  
 1 Pompe Bi-Vitesse :  
 3 hp | 12 A / 1.2 A  
 1 Pompe Mono-Vitesse :  
 3.5 hp | 12 A



### HABILLAGE



MARBLE GREY



MAHOGANY

\*\* Frais applicables